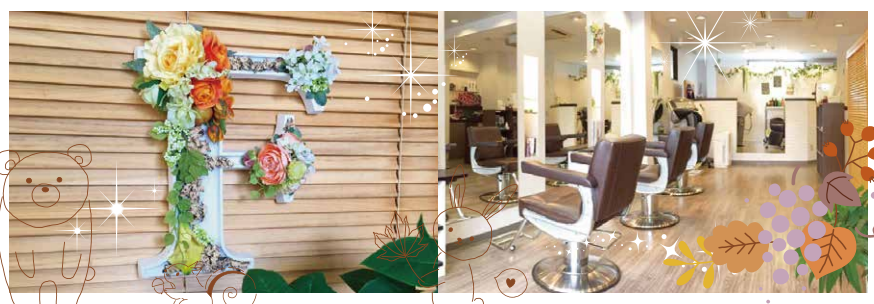




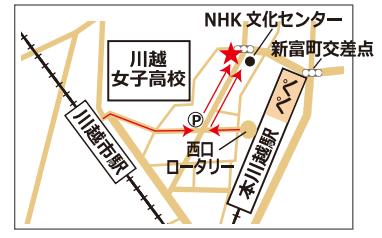
Autumn flower からのニュースレターです

第129号 2024.10月

Hair Salon flower <予約優先制>



本川越駅徒歩3分 川越市駅徒歩6分



髪だより



WEBはこちら kawagoe-flower.com



LINEはこちら

【住所】川越市中原町2-3-6 【電話番号】049-225-8501 【営業時間】10:00~20:00 【定休日】火曜日、第1・3・5月曜日

私のつぶやき

「シャンプー上向き?! 下向き?!」

少し前のTV番組の放送で、新知識を最先端の研究者から「カズレーザーと学ぶ」という番組を見ました。番組の内容は、顔のたるみについてのお話! 顔のたるみの原因として、近年美容業界で注目を集めている『SMAS(スマス)』。

『SMAS』とは、顔の中にぶらさがっている表情筋や脂肪が入った袋のようなものことで、これが頭頂部にある「帽状腱膜」につながっており、頭頂部でついているような形になっているという。頭頂部のほか、目の下や頬周りなどとも接着の強い『SMAS』だが、一方で年齢とともに肌との接着が弱くなりやすいため、垂れ下がってしまうそう。

『SMAS』は顔まわりの脂肪の量や、太陽光を浴びることによるダメージによってたるみが生じる。

さらに専門家は、シャワーの浴び方に対しても注意を促し、下を向いてシャワーを浴びることもたるみの原因になると... シャンプーをする際に下を向くと、あごの体積が増加したという検証も行われたとのこと。

上向きのシャンプーで両サイドから髪をかき集めるように洗うと、『SMAS』が引き上げられると同時に、側頭部の静脈を刺激。血流がよくなり、肌のリフトアップ効果も期待できるそうです。

何十年もずっと下向き洗いだっただ私 ショックでした この情報を聞いたその日から、上向き洗いに変えました

下向きに慣れていたのもあり、上向きは洗いにいくお腹背筋もしんどいのですが、そんなことは言ってられません。

とりあえず続けています! 今まで何十年も下向きで洗ってきたので、ここ数ヶ月続けたことくらいでどうってことないでしょうが、食い止められるよう頑張ります

美容室のシャンプーは上向きですし、引き上げるように洗うのでエイジング効果絶大ですね~

みなさんは上向き派ですか? 下向き派ですか?

店長 木村 育代



食の豆知識

胡麻の歴史

胡麻(ごま)の旬は秋。和食でもおなじみの胡麻ですが、起源はアフリカのサバンナ。エジプトから、シルクロードでアジアを渡り、中国から日本に伝わったそうです。縄文時代には、すでに食べられていたようですが、仏教伝来とともに、精進料理によって広まったと言われます。殺生を慎む仏教の教えのもとで、胡麻は肉食に代わる貴重なタンパク源だったのでしょう。



flower カレンダー

キレイな髪を維持するために ○日までのご来店がオススメです。

○は定休日(毎週火曜日、第1・3・5月曜日)

次回おすすめ来店日・予約日 様は 月 日 です。

Calendar for October (Oct.) 2024 with circled dates 1, 7, 8, 15, 21, 22, 29.

Calendar for November (Nov.) 2024 with circled dates 4, 5, 12, 18, 19, 26.

Calendar for December (Dec.) 2024 with circled dates 2, 3, 10, 16, 17, 30, 31.