



flower からのニュースレターです

第 150 号

2026.7 月



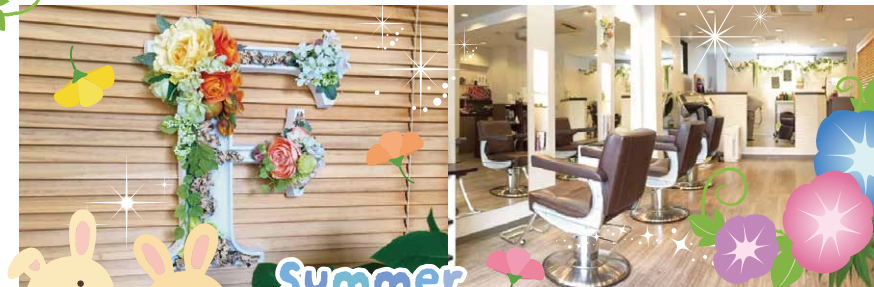
Hair Salon flower

<予約優先制>

本川越駅徒歩 3 分
川越市駅徒歩 6 分



【住所】川越市中原町 2-3-6
【電話番号】049-225-8501
【営業時間】10:00 ~ 20:00
【定休日】火曜日、第1・3・5月曜日



Summer
髪だより



WEBはこちら
kawagoe-flower.com



LINEはこちら

私のつぶやき

「世界一の駅が生まれ変わる！新宿グランドターミナル構想」

私が初めて就職した美容室は新宿にあり、そこで 12 年間勤めました。

技術を磨くだけでなく、美容師としての私を育ててくれた新宿は、今でも特別な思い出がある街です。

単なる「職場」というだけでなく、そこにはたくさんの思い出が詰まっています。必死に技術を磨いた日々、ここで出会った大切な人たち、仕事帰りに立ち寄ったお店の数々……。ここで多くのことを知って、学び、経験できたすべてが私の財産です。新宿は、私の人生の原点ともいえる場所です。そんな、私にとって「ふるさと」のような場所である新宿が、いま 60 年ぶりの大規模再開発中だとタモリさんの番組で知りました！

東京都などの行政と鉄道会社 5 社が共同で、2040 年代に向けて進めている「新宿グランドターミナル構想」

1 日約 360 万人が利用し、世界一の乗降客数を誇る新宿駅ですが、この大規模再開発によって駅の南北・東西が繋がり、2040 年代には移動がとてもスムーズになるそうです。特に驚いたのは、毎日これほど多くの人々が利用する新宿駅を、一度も閉鎖せずに工事を進めているということ。周辺の地盤や建物への影響を防ぐためにコンクリート壁で周囲を支え、さらに利用者の足を止めないよう、仮設通路を「造っては壊し、壊しては造る」を繰り返しているそうです。その地道で緻密な工程に、日本のモノづくりや企業の丁寧な仕事ぶりには本当に頭が下がります。

駅直結の超高層ビルも誕生するとのことなので、これから新宿がどんな素敵な姿に生まれ変わるのか、今からとても楽しみです♪

店長 木村 育代



食の豆知識

日本の「かき氷」はいつから？

平安時代からあった日本の夏のデザート「かき氷」。清少納言の枕草子にも「あてなるもの(上品なもの)。…けずりひ(削り氷)にあまづら(甘葛)を入れて、あたらしきかなまり(金鏡)に入れたる。」として登場します。当時の夏の氷は、貴族しか口に出来ない、超高級品だった!? ちなみに日本最初の「かき氷屋」さんは、明治 2 年に横浜に出来たそうです。

flower カレンダー

キレイな髪を維持するために
○日までのご来店がオススメです。

○は定休日 (毎週火曜日、第1・3・5月曜日) ※8/19(水)、20(木)は夏季休暇として休業とさせていただきます。

7 月 (July) 2026						
日	月	火	水	木	金	土
			1	2	3	4
5	6	7	8	9	10	11
12	13	14	15	16	17	18
19	20	21	22	23	24	25
26	27	28	29	30	31	

8 月 (Aug.) 2026						
日	月	火	水	木	金	土
						1
2	3	4	5	6	7	8
9	10	11	12	13	14	15
16	17	18	19	20	21	22
23/30	24/31	25	26	27	28	29

9 月 (Sep.) 2026						
日	月	火	水	木	金	土
						1
2	3	4	5	6	7	8
9	10	11	12	13	14	15
16	17	18	19	20	21	22
23	24	25	26	27	28	29
30						

次回おすすめ来店日・予約日
様は

月 日 です。

